

高校における地理野外実習の 効果と課題



第6節 地理B

2. 内容とその取り扱い

(1) 様々な地図と地理的スキル

地球儀や様々な地図の活用および地域調査などの活動を通して、地図の有用性に気付かせるとともに、地理的スキルを身につけさせる。

イ. 地図の活用と地域調査

直接的に調査できる地域を地図を活用して多面的・多角的に調査し、生活圏の地域的特色をとらえる地理的スキルを身につけさせる。

地形図、土地利用図、分布図、GISの活用、等

直接観察、聞き取り、景観のスケッチ、写真撮影、アンケート

その方法が身につくように工夫すること

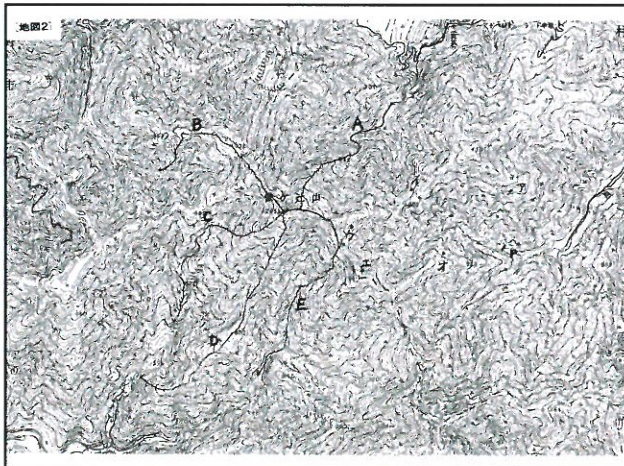
これまでの地理野外実習

担当学年において
夏休みの課題として
地域調査レポートを課す。



夏休み前に1～2回巡検を実施
(自由参加)



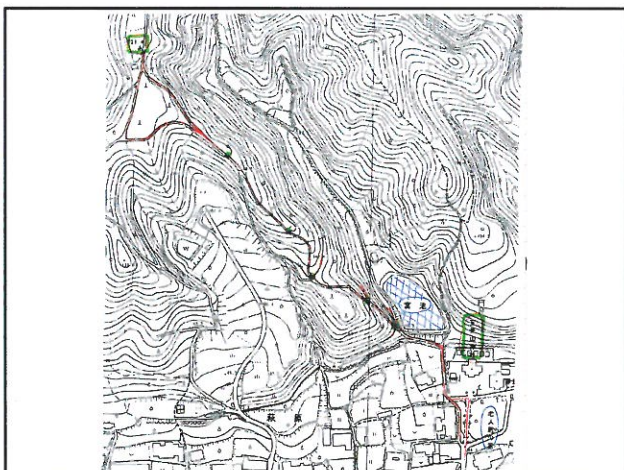


地理野外実習実施の目的

“地形図の読図に強くなろう！”

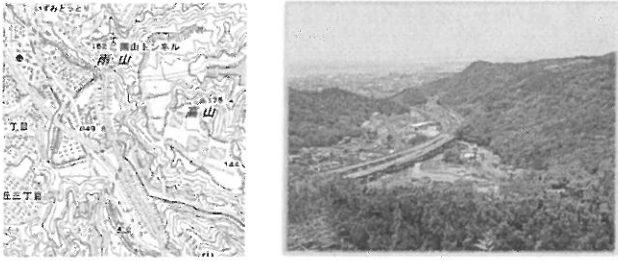
“百聞は一見に如かず！”

1. 尾根線・谷線を実感しよう。
2. 地図記号を実際に確認してみよう。
3. 等高線を読み取って、実際に高さを体感しよう。



高2地理 地形図演習

地形図の読図に強くなろう！



問1: 次の説明のうち、正しいものは○、間違っているものは×をつけよ。

- ① 紀ノ川の右岸堤防沿いには工場が3つ並んでいる。 ×
- ② 背の山と船岡山では船岡山の方が標高が低い。 ○
- ③ 地図を東西に通るJR線は全線が単線である。 ○
- ④ この地図中で最も多い土地利用は、果樹園である。 ○
- ⑤ 紀ノ川の河川敷には竹林が広がっている。 ×



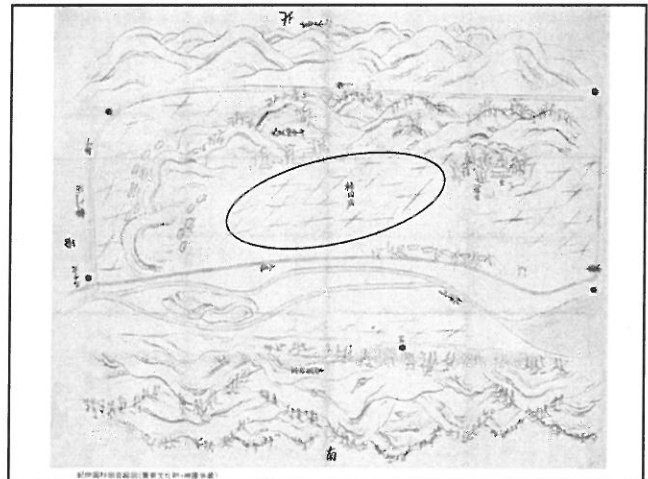
問2: 上の地形図を見て、次の文章のうち、間違っているものをおだけ選べ。
 ア 背の山は南西部と南東部が比較的なだらかで、緩斜面を利用して集落が発達している。
 イ 笠田東から笠田中にかけて中心街を貫く道路が通っているが、水準点があることなどから、ここが旧街道ではないかと考えられる。
 ① 紀ノ川の両岸の等高線や標高点などから判断すると、この付近では一部分で紀ノ川が天井川になっていることがわかる。
 エ 東西を貫く国道は、東から西へ進むと、まず笠田東付近で少し高くなり、それから少し下がった後、にしかせだ駅付近では再び標高が高くなっている。

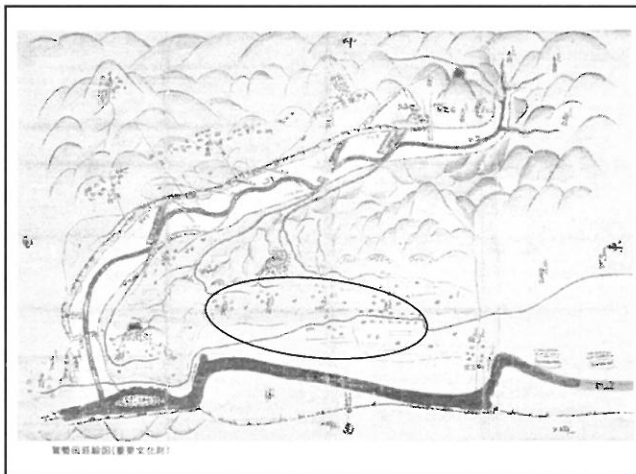


- ◎ 標高を読み取る時に気をつけること
 等高線→水準点→標高点→三角点
- ◎ 堤防の高さはどこで見る?
 +2.0

笠田荘

12世紀中頃に開かれる。
 (平安時代末期)





問 笠田荘の平均海拔は約何mか？

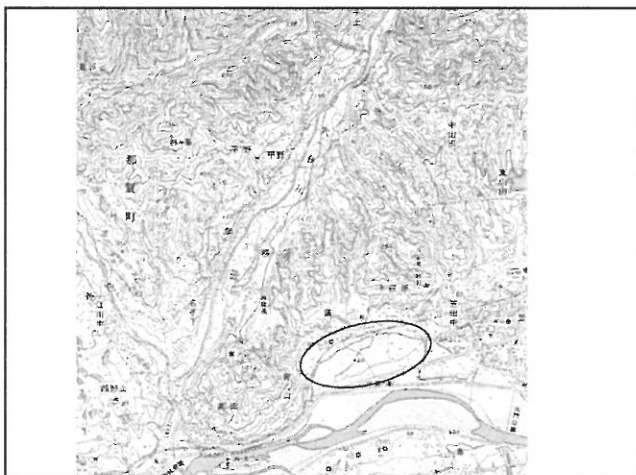
50～55m

問 紀ノ川の河川敷は笠田荘南部では約何mか。

40～45m

問 紀ノ川から水を引くためにはどこから引く？

河川流路の海拔が55m以上のところから水を引く。



問 どこから水を引けばよいのか？

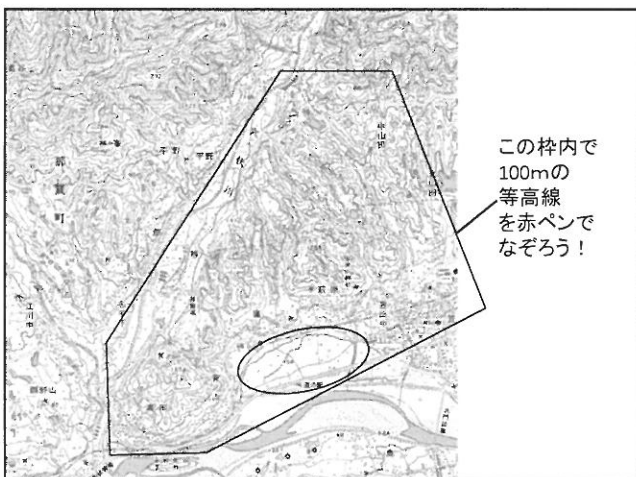
問 紀ノ川から水を引けるか？

- ① 遠距離 からの引水
- ②用水路のコースに多くの 谷（どう越えるか）
- ③用水路建設で多くの 耕地 がつぶれる。
- ④紀ノ川の水量が多すぎて、堰 を造るのが困難。

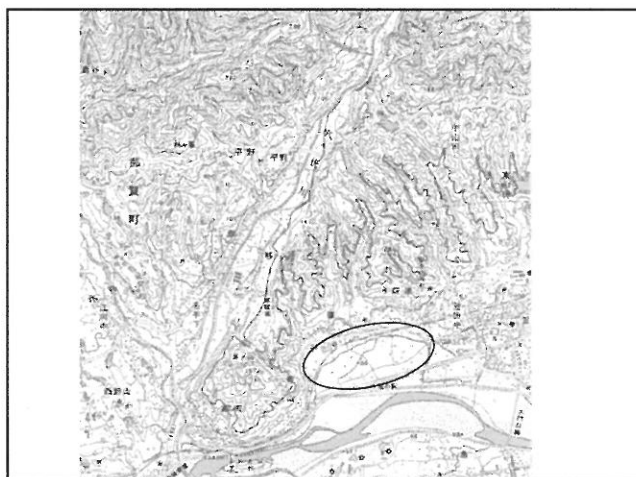


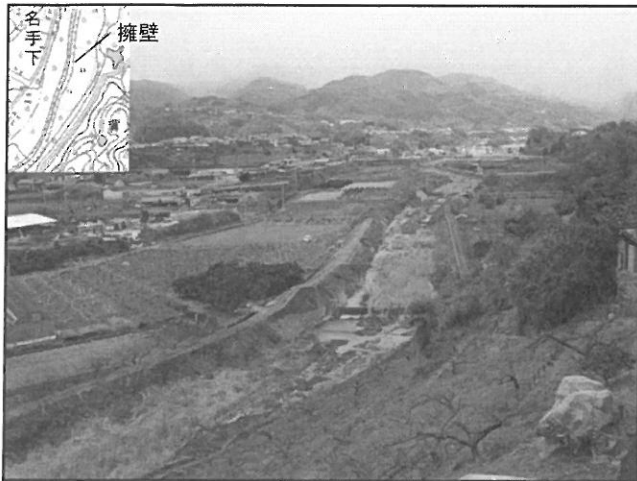
近くの 穴伏川 から水を引くしかない！

問 穴伏川のどこから水を引くのか？



この枠内で
100mの
等高線
を赤ペンで
なぞろう！





穴伏川から水を引くためには

穴伏川と笠田を隔てる山脈(海拔100m以上)の存在

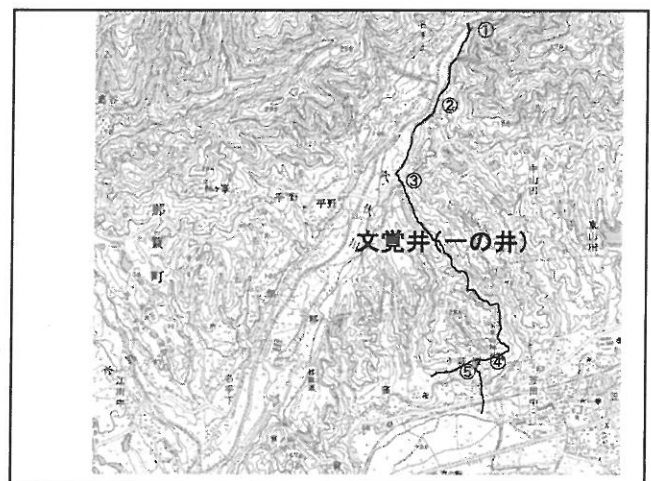
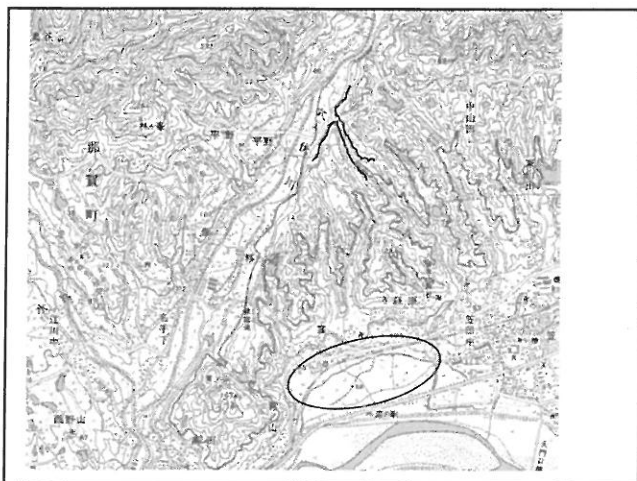
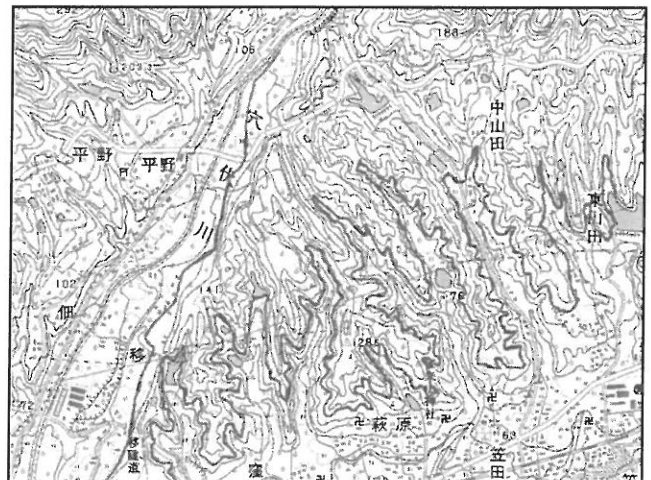
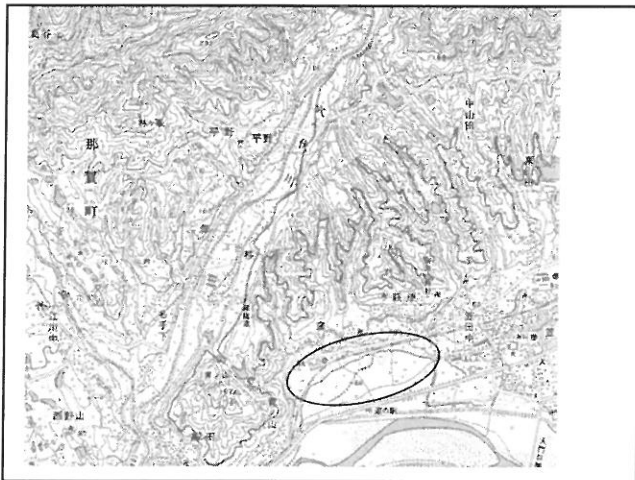
山脈より高い地点から水を取る必要がある

水路はできるだけ低い地点を越えるべきである

だが、低過ぎると配水できない。

そして、水路はできるだけ短い方が良い。

これらの条件を満たす水路のコースを考えてみよう。

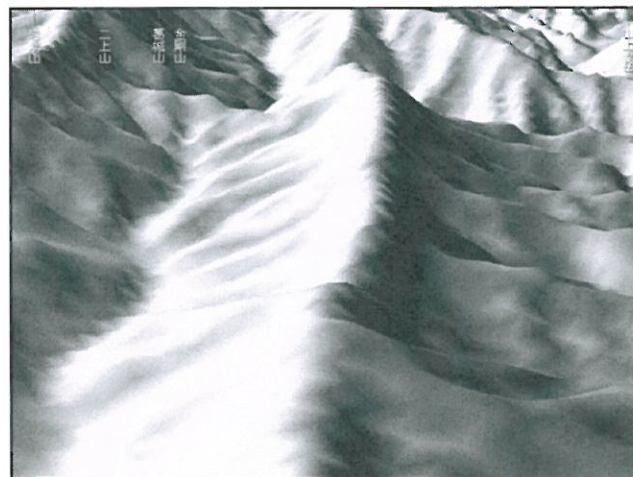
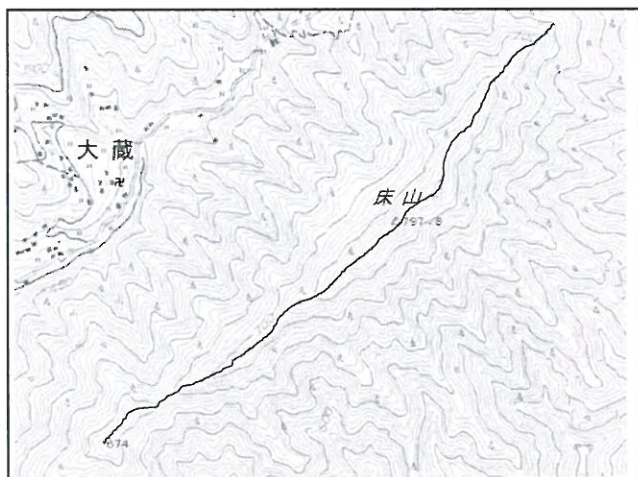
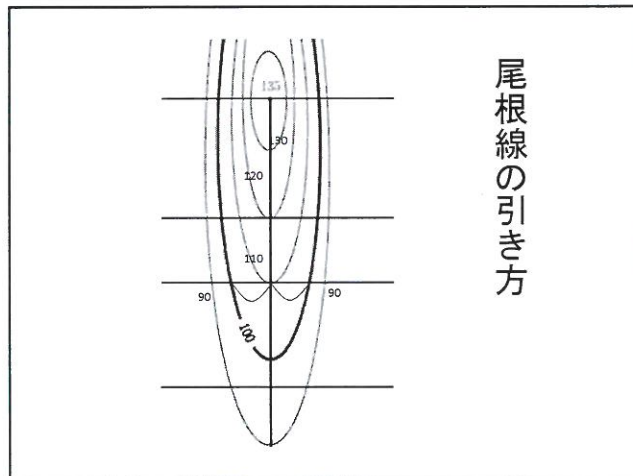
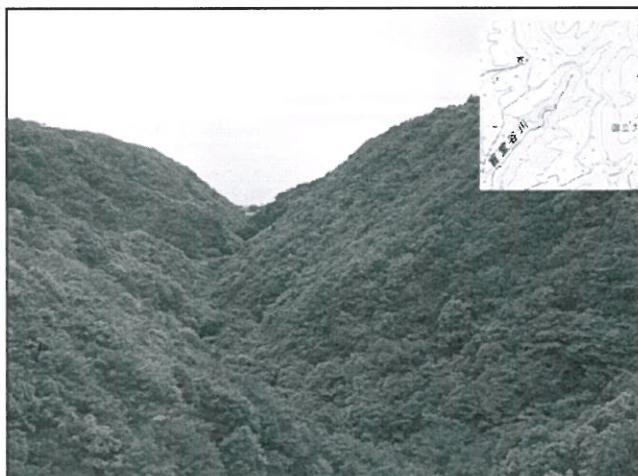


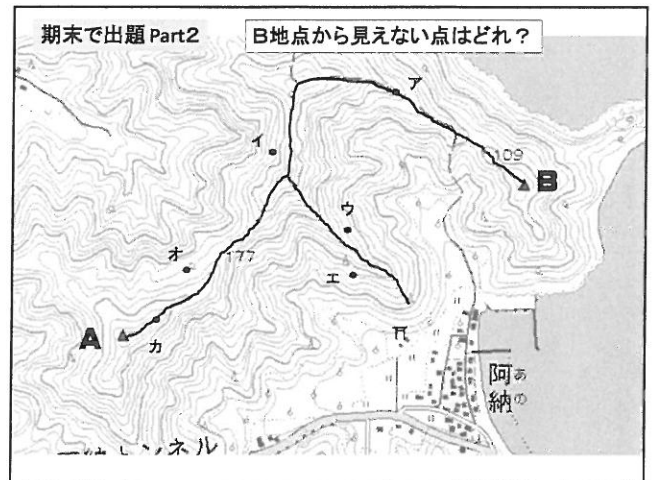
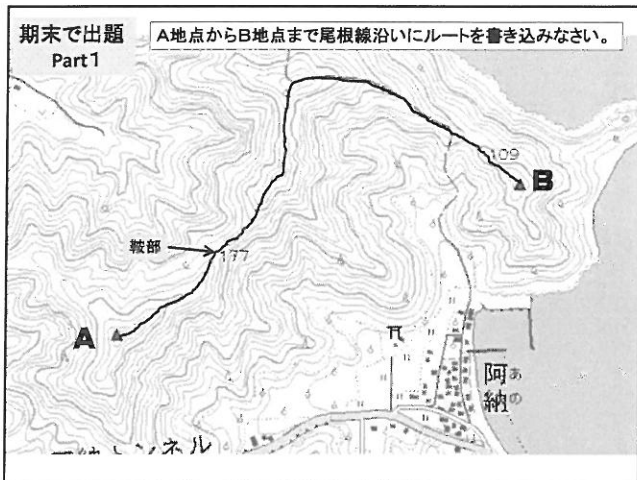
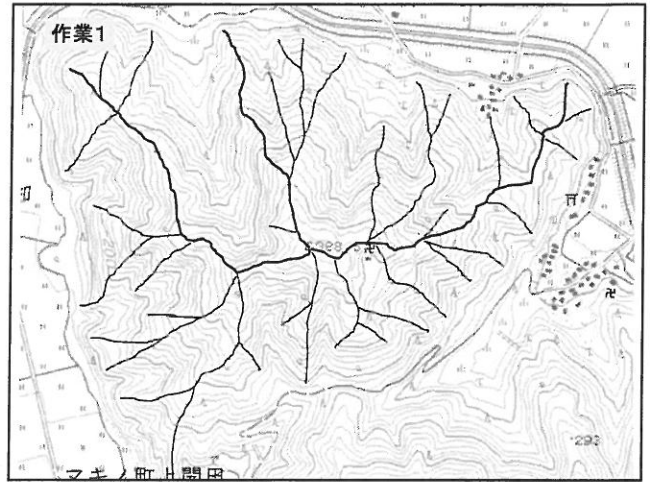
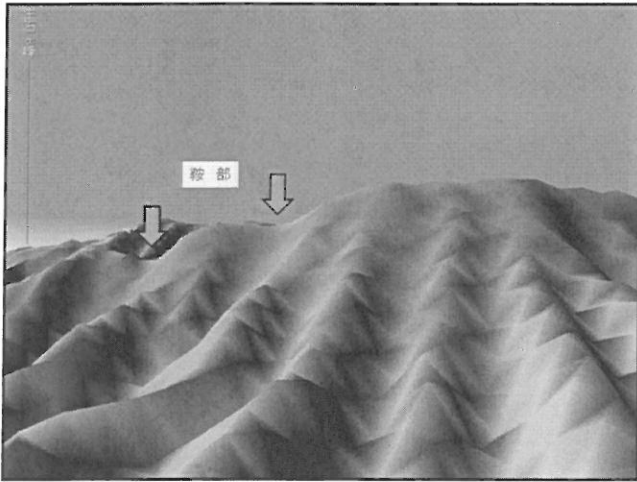
高校2年地理

地形図の起伏を読み取ろう！

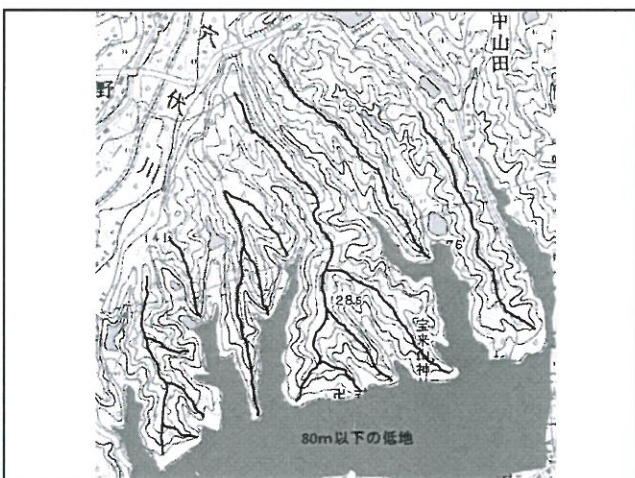
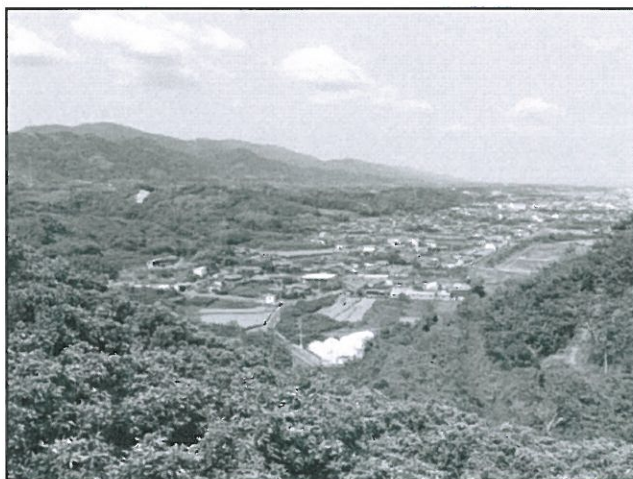
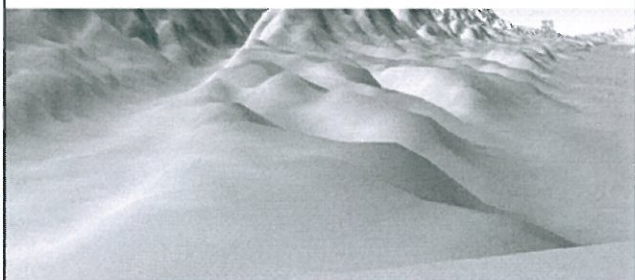
尾根線って何？

山頂と山頂を結んで高く連なるところ。
稜線、脊梁ともいう。





背の山から見た風景



期末で出題 Part3

地図中の三角点(128.5m)から神社横の溜池まで降りるルートのうち、ほぼ全てにおいて尾根線を通るルートがあるだけすべて選びなさい。



期末で出題 Part4 次の地図中ア〜カ地点のうち、ダムPの集水域に入る地点をあるだけ選びなさい。

