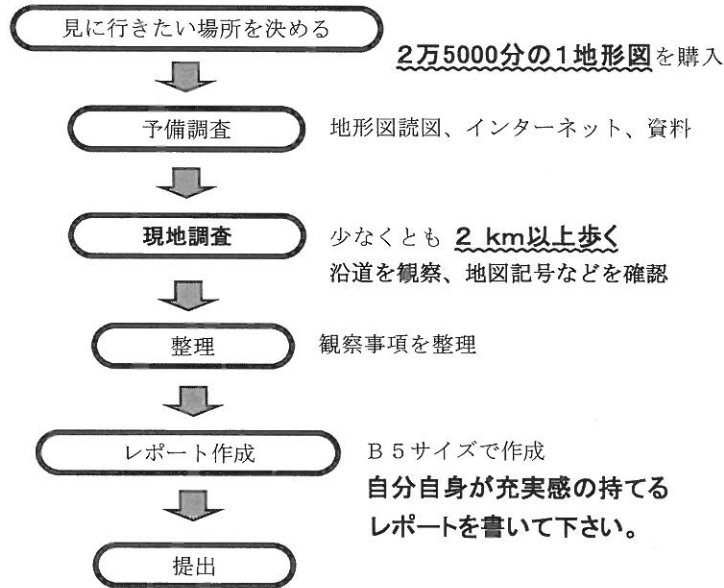


1. 今回の地域調査レポートの作り方



(レポート例)

高校2年地域調査レポート	
<div style="border: 1px solid black; padding: 2px; display: inline-block;">             樫井川流域を歩く           </div>	←レポート名
調査地：泉佐野市 樫井川流域	←調査地域
高校2年G組0番 射手矢 武	←学年組番号 氏名

2. 地域調査の手順

(1) 調べたいこと(テーマ)を決める

- ① テーマを決める ”何を調べたいか?”  
自然、歴史、産業、伝統工芸、交通、商業、観光など、調査内容をしぼりこみ、調査の目的をはっきりさせる。
- ② 身近な調査地域を選ぶ  
どの地域を調査するのが適当か検討する。  
※別紙「おすすめコース」の中から選んでもよい。

(2) 予備調査

目的地へ実際に行く前に、現地の概要をおおまかに調べておく。

- ① 地形図を見て、その地域の地形や土地利用状況を読みとる。  
→ 2万5千分の1地形図を購入し、調査予定地の様子を読み取る。  
→ 国土地理院のホームページで地形図を閲覧する。  
「ウォッチず地図閲覧サービス」 <http://watchizu.gsi.go.jp/>  
(例) どんな地図記号があるか?  
(例) 周辺の土地利用は?(畑、水田、果樹園、森林など)  
(例) 等高線の間隔等からどんな地形なのか推測。
- ② 図書館などで統計や地誌などを調べる。  
(例) 『〇〇市史』『〇〇町史』『大阪府統計年鑑』『〇〇市統計年鑑』など
- ③ インターネットで市町村・都道府県などのホームページを開いて調べる。  
(例) googleで検索すると上位に各自自治体のホームページが出てくる。  
(例) ウィキペディアを見るのもいいが、これ1つに頼り切らないこと。

(3) 現地調査(野外観察、フィールドワーク)

- ① 現地調査のために準備しておくもの
  - ◆ ☆地形図… 2万5千分の1 (大きな書店で扱っています)  
※インターネットから取得したものでもかまいません。ただし、その際は縮尺に注意して下さい(1kmが何cmで表されているか確認すること)。  
※グループで1枚購入してコピーしてもかまいません。
  - ◆ ノート(メモ帳)…聞き取り調査で調べたこと、調査で気づいたこと、観察したこと、到着時間などを書く。
  - ◆ 赤ペン… 自分の歩いたコースを地形図に赤ペンでなぞる。
  - ◆ 筆記用具
  - ◆ カメラ…可能なら写真は撮っておいたほうがよい。



## ② 現地調査

### ☆実際に調査地域を歩く（最低2 km以上歩いて下さい）。

※地図を見て、どこを歩いているのか確認しながら（確認するときはいったん立ち止まって）地形や沿道の様子を観察する。

※地形図上に赤ペンで自分が歩いたところをなぞること。

### ◇地図記号を現地で実際に確認する。

地形図に表記されている地図記号が実際にはどんな姿をしているのか？

### ◇市役所、町村役場などを訪問する。

※1階入口付近に案内係の人がいるので、今回来た目的を言えば、担当部署に案内してくれるはずです。案内係がいなければ、職員のだれかに聞いてください。

### ◇現地での聞き取り調査（ヒアリング）

（例）果樹園をみつけたら、農家の人に「どんな果物がとれるのですか」「収穫はいつですか」「どれくらい収穫できますか」……

## ③ 注意

☆野外を調査中は、くれぐれも車やバイクに注意すること！

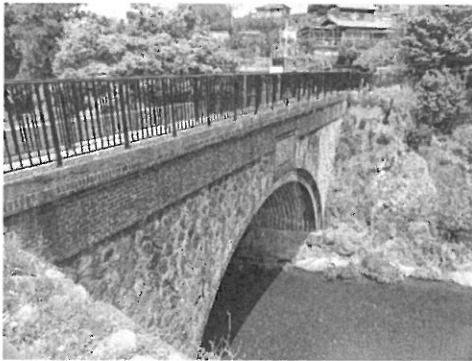
☆交通ルールは守りましょう！

☆聞き取り調査の際は、くれぐれも失礼のないように。言葉遣いは丁寧に！

☆現地調査は1人で行ってもかまわないが、できればグループで行くことが望ましい。

☆グループで調査した場合は、写真、資料は共有してもかまいませんが、レポートは個人個人がそれぞれ個別にまとめて下さい。

“あなたのレポートは世界でただ一つしかないレポートです。”



## 3. レポートのまとめ方

### ◎ 提出用のレポートは次の条件を必ず守ってください。

① 提出用のレポートは、次の2種類のどちらかで作成すること。

A. レポート用紙（B5サイズ）

B. ノート（B5サイズ）

注：ファイルやバインダーの使用はやめて下さい（かさばるので）。

② レポートをまとめる際の注意事項

◆レポートには必ず表紙をつける。

◆表紙にはタイトルを書く。

◆地図は必ず貼り付ける。（コピー可）

※調査で歩いたコースは赤ペンで印をつけておくこと。

◆写真があれば貼り付けておくこと（無くてもよい）。

◆統計などはグラフや表にするとわかりやすいです。

◆調査中に集めた資料（統計資料、案内パンフレット、観光地図、記念スタンプ等）もいっしょに提出すること。資料が多い場合は、クラス・番号・名前を書いた封筒に入れて、レポートと一緒に提出してください。レポートと一緒にゴムでとめるだけでも結構です。

## 4. 提出日：夏期課題考査期間中

（※レポートは成績評価の対象〔平常点の大部分〕となります。）

※〔例外〕修学旅行中の札幌自由行動を調査対象地域にする人は9月3日（火）を提出日とします。



## 地域調査計画表

◇調査目的（どのようなことを調べたいか）

◇調査地域

◇その地域を調べるために、準備するもの（資料など）。

◇調査する場所・問い合わせ先（具体的に）

## 地域調査計画経過報告

1. 調査班メンバー

（太線枠は代表者。1人で調査する場合は代表者のところにだけ氏名を記入）

組	番	氏	名	組	番	氏	名

2. 調査対象地域（市町村）・目的物

3. 調査目的（主に何を調べるか。できるだけ具体的に書く。）

※**6月21日（金）**までに必ず提出（1グループで1枚提出）